



紗枝の家

1

釧路市音別町尺別

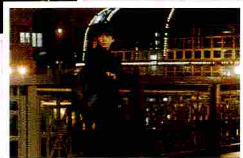
釧路市内に建てられたオープンセット。紗枝と母・良子が二人で暮らす青い屋根の家。元々あった建物を改装してつくられた平屋建てで、庭には紗枝が小さい頃に父親と埋めたハナミズキの木が育っている。草原の奥には海が見え、家の裏には丘がそびえる絶景の場所にある。

紗枝の通学路

2

出世坂と幣舞橋 釧路市幣舞町4付近

出世坂では、康平が紗枝を待ちぶせするシーンを撮影。坂の上は釧路の街を見渡せる絶景ポイント。幣舞橋では、紗枝と康平が橋の上で待ち合せるシーンを撮影。夜になるとフィッシュシャーマンズワープのネオンが釧路川の水面に映る夜景が美しい。



釧路陵南高校

3

釧路北陽高校 釧路市緑ヶ岡1-11-8

紗枝の通う釧路陵南高校の舞台となった高校で、エキストラとしてたくさん在校生、OB、先生方が参加。



アゼチの岬

4

厚岸郡浜中町湯沸

紗枝と康平が自転車でデートをするシーンを撮影。海に面した高い丘で風が非常に強かったが、自転車で楽しそうに駆け抜ける紗枝と康平はとても爽やかで、幸せな二人の象徴的なシーンに。また、昆布漁の何十艘もの船を撮影したのもこのアゼチ岬から。



灯台

5

湯沸岬(霧多布岬) 厚岸郡浜中町湯沸

デートをしていた紗枝と康平が行きつく場所。物語の中で二人のとても大切な場所となるスポット。沈む夕日に照らされる灯台はとても幻想的で、感動的なまでに美しいシーンが実現した。

昆布干し

6

浜中町・仲の浜

康平が昆布漁の後に昆布を干す浜。



ロケ地 Location map MAP



白幌港

7

白糠郡白糠町岬1丁目付近

定置網漁の出港、水揚げ、白幌漁業協同組合、漁協市場、電話ボックスなど、康平の漁に関わるほとんどのシーンを撮影。また紗枝が康平に大学に合格したことを知らせに来て二人で喜び合う、可愛らしいシーンもここで撮影された。



白幌駅

8

白糠駅

紗枝と康平が再会するシーンを撮影。「白幌駅」という架空の名前の駅の設定なので、看板を一時的にかえて撮影。



海沿いの道

9

十勝郡浦幌町字厚内・1038号線沿い

紗枝の通学路であり、紗枝が上京する時に空港へ向かう道。広い海を見渡せる気持ちの良い道。



丹別駅

10

西庶路駅

紗枝と康平がベンチに座り、楽しそうに電車を待つシーンを撮影。無人駅である西庶路駅は、「丹別駅」という架空の駅の設定に。ホームに渡る歩道橋の上から「初雪」を降らせて撮影。

関別駅

11

茶内駅・尺別駅

雪降る中を紗枝と康平が二人で歩いて行くシーンを撮影。天気恵まれイメージ通りの雪が降り続け、降雪機を使用せずとも、とても曇り気のあるシーンの撮影に成功。康平役の生田斗真クラクアアップ。

